

**IGUALDAD PRIMERO**



## ¿QUIÉNES SOMOS?

We Effect combate la pobreza apoyando y capacitando a las personas para que transformen sus vidas y reclamen sus derechos humanos.

Trabajando principalmente con personas dedicadas a la agricultura de pequeña escala en el ámbito campesino e indígena, y cooperativas de vivienda, estamos llegando a millones de personas.

Fundada en Suecia en 1958, We Effect es una organización originada desde el movimiento cooperativo sueco. Hoy, la organización cuenta con más de 60 organizaciones en su membresía – la mayor parte empresas cooperativas – y operamos en más de 20 países en Asia, África del Este y del sur, Europa y América Latina. Trabajamos en países con altos niveles de pobreza y grandes desigualdades. La sede principal se encuentra en Suecia.

### VISIÓN

Nuestra visión es un mundo justo y sostenible, libre de pobreza.

### MISIÓN

La misión de nuestro trabajo de desarrollo es el fortalecimiento de las organizaciones democráticas locales, de modo que las personas que las integran puedan mejorar sus condiciones de vida, hacer cumplir las responsabilidades de titulares de obligaciones, defender sus derechos y contribuir a un mundo más justo.

### ¿QUÉ HACEMOS?

**Desarrollo rural sostenible:** Apoyo a las organizaciones campesinas e indígenas incluyendo a su desarrollo asociativo y empresarial, trabajo de inci-

dencia, asesoría y formación en agricultura y producción sostenible de alimentos, así como en la adaptación al cambio climático.

**Vivienda y hábitat adecuado:** Apoyo a organizaciones cooperativas de vivienda, incluyendo a su desarrollo organizativo y trabajo de incidencia, así como asesoría técnica y formación.

El trabajo de We Effect combina la promoción de democracia con el desarrollo empresarial asociativo y la responsabilidad social. La igualdad de derechos entre mujeres y hombres, el derecho a la tenencia y control de la tierra, el acceso a servicios financieros, y la sostenibilidad del medio ambiente, son aspectos clave de nuestro trabajo para el desarrollo.

*“Las habilidades de gestión que he recibido a través de la capacitación realmente me han ayudado en el negocio agrícola”.*

Pamela Koskei, agricultora, Kenia.



Foto: Märten Wallendahl

*“Con la capacitación algo cambió, me empoderé. No quería divorciarme, solo quería mi derecho. Y decidí ponerme en huelga, para que mi marido comparta la tenencia de la tierra. Me tomó dos años, luego él vino y dijo que me amaba y que yo podía obtener tres hectáreas de la tierra”.*

Teresa Marwei, campesina, Zimbabwe.

En África del Sur, los círculos de estudio sirven como una metodología importante para difundir, conocer y mejorar las condiciones de vida de las mujeres y los hombres que viven en la pobreza en las zonas rurales.



Theresa y Elias Marwei. Foto: Ola Richardsson

## NUESTRO VALOR AGREGADO

### 1. Legitimidad

Nuestra membresía consiste de las empresas y movimientos cooperativos más grandes de Suecia. Su apoyo constituye nuestra base. Somos parte del movimiento cooperativo global.

### 2. Cooperación

Somos una organización de desarrollo que se ha formado a partir de los movimientos cooperativos suecos. Sabemos cómo combinar la solidaridad y solidez, y queremos mostrar una salida efectiva de la pobreza a través de la cooperación.

### 3. Empoderamiento

Apoyamos a las personas que se han unido para mejorar sus condiciones de vida. No nos involucramos en obras de caridad. Buscamos colaborar con donantes que comparten nuestros valores.

### 4. Justicia

Nos posicionamos a favor de la igualdad de derechos de las mujeres y niñas, y exigimos lo mismo a nuestras organizaciones contraparte. Medimos cómo se distribuye nuestro apoyo económico entre mujeres y hombres.

### 5. Juntas y juntos

Trabajamos con organizaciones constituidas por personas que viven en situación de pobreza. Respetamos sus prioridades. Caminamos a la par de nuestras organizaciones contraparte y no tememos trabajar con organizaciones estructuralmente débiles.

### 6. Presencia

Hacemos sentir nuestra presencia a través de personal propio y junto a nuestras organizaciones contraparte. La mayoría de nuestro personal es de los países donde tenemos actividades. Son personas expertas en sus campos de trabajo y conocen bien las condiciones locales.

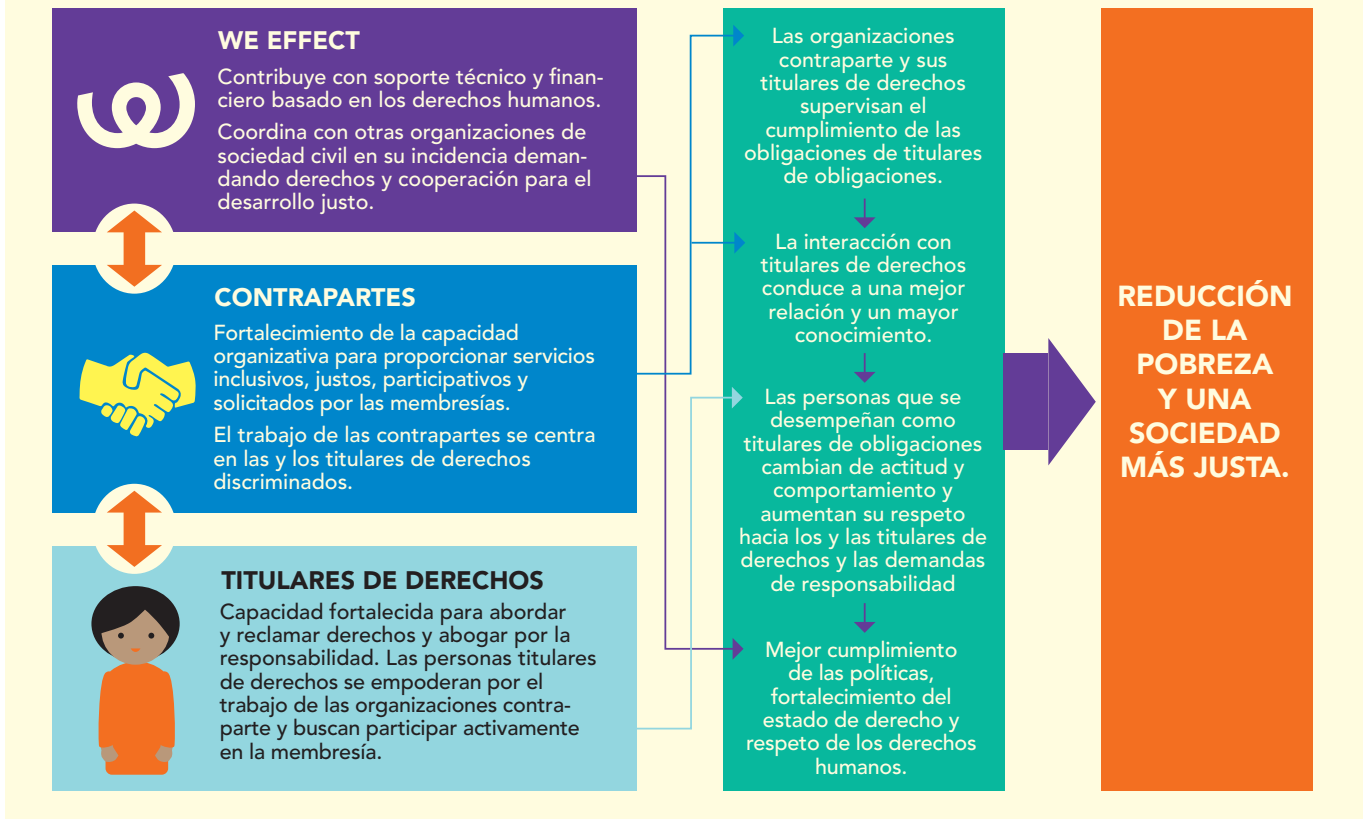
### 7. Enfoque a largo plazo

Trabajamos con un enfoque a largo plazo. Aspiramos a conseguir resultados duraderos y entendemos que el desarrollo sostenible requiere tiempo. Sabemos hacer nuestro trabajo, pero nos esforzamos constantemente en mejorar nuestros métodos.

### 8. Eficacia

Administramos nuestros fondos con eficacia. Nuestros donantes pueden estar seguros de que su dinero llega a su destino y que logra cambios. Informamos a donantes a través de historias impactantes y un seguimiento eficiente de los resultados.

# TEORÍA DE CAMBIO DE WE EFFECT



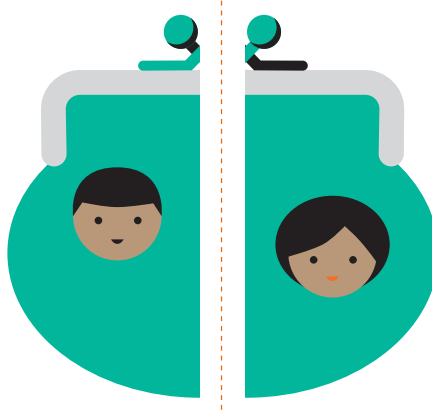
## NUESTRO COMPROMISO CON LA IGUALDAD DE GÉNERO

La estrategia global de We Effect 2017-2021 enfatiza la necesidad de centrarse en la igualdad de género y el empoderamiento de las mujeres. Entre las personas que viven en pobreza, las mujeres y las niñas enfrentan una carga de trabajo desproporcionada. Por ello, nuestra principal ambición estratégica es fortalecer los derechos de las mujeres y las niñas en el ámbito de desarrollo rural sostenible y vivienda adecuada.

We Effect ha desarrollado una herramienta de medición, el sistema de asignación de recursos justos (**FRAS** por

sus siglas en inglés). A través de FRAS, medimos cómo se asignan los recursos entre las mujeres y los hombres. Simultáneamente, indicadores específicos a los programas miden la participación de las mujeres y su liderazgo.

Además, los objetivos estratégicos de We Effect se correlacionan con los **Objetivos de Desarrollo Sostenible**, adoptados por las Naciones Unidas y sus 193 estados miembros. Nuestro trabajo contribuirá directamente al cumplimiento de los ODS 1 (fin de la pobreza), ODS 2 (hambre cero) y ODS 5 (igualdad de género).



# NOS CENTRAMOS EN MUJERES ASÍ



EL TRABAJO DE DESARROLLO APOYANDO LA IGUALDAD DE GÉNERO SE CENTRA EN:



Aumentando el acceso de las mujeres a los conocimientos, tecnologías e influencia necesaria sobre la toma de decisiones



Mejorando el acceso al capital y los servicios financieros para las mujeres rurales y asociadas a cooperativas de vivienda



Apoyando a campesinas y cooperativistas de vivienda a aumentar su acceso a la tierra y el suelo urbanizable



Promoviendo que mujeres adquieran viviendas adecuadas

CONDUCE A UNA CONTRIBUCIÓN MÁS EFECTIVA A LOS ODS





*“Antes sufríamos mucho por el río.  
Aquí estamos felices”*

Marta Sánchez, Honduras.

Marta Sánchez tiene 58 años y vive en una cooperativa de vivienda por ayuda mutua en el sur de Honduras. Antes de unirse a la cooperativa, Marta vivía a las orillas del río de Choluteca. Ningún banco quería darle un préstamo para comprarse una casa. Tener una vivienda propia significa mucho para

Marta. Es un lugar seguro y tranquilo. Hoy, Marta trabaja desde su propia casa. En su patio ha instalado una pequeña cocina en la cual hace tortillas tres veces al día. Sus clientes son las otras personas miembros de la cooperativa de vivienda. Otra de las ventajas de ser parte de una cooperativa.

## CONSTRUYENDO A BASE DE COLABORACIONES

We Effect actualmente ejecuta **13 programas** de desarrollo en nuestras cinco regiones.

Para garantizar la sostenibilidad, así como un cambio positivo y duradero, We Effect colabora con organizaciones con membresía local. **Las organizaciones contraparte** – aproximadamente 200 en todo el mundo – incluyen organizaciones campesinas, cooperativas de producción agrícola y de vivienda, organizaciones de derechos de las mujeres, alianzas para la tierra, y asociaciones de ahorro y crédito.

Si bien no todas las organizaciones contraparte son cooperativas, está en el interés de We Effect apoyar a organizaciones bajo el modelo cooperativo. Las cooperativas son una parte importante de la sociedad civil y contribuyen a un desarrollo económico democrático. Las organizaciones cooperativas son importantes para el desarrollo sostenible.

En línea con un **enfoque basado en los derechos humanos**, los programas de We Effect se desarrollan en colaboración con las organizaciones contraparte y sus membresías para identificar las necesidades y perspectivas. Las actividades de programa están basadas en los principios de rendición de cuentas, transparencia, no discriminación y participación significativa. We Effect apoya los planes estratégicos de las contrapartes y trabaja junto con ellas para asegurar que tales planes se desarrollen junto con sus membresías, el consejo y otros titulares de derechos. We Effect cree firmemente que las mujeres y los hombres que viven en la pobreza son titulares activos de derechos, no receptores pasivos que necesitan ayuda. Apoyamos a nuestras contrapartes en exigir que los Estados y otros titulares de obligaciones promuevan, respeten y protejan los derechos de todas las personas titulares de derechos.

## LOS PRINCIPIOS COOPERATIVOS:

1. Membresía voluntaria y abierta
2. Control democrático de la membresía
3. Participación económica de la membresía
4. Autonomía e independencia
5. Educación, formación e información
6. Cooperación entre cooperativas
7. Preocupación por la comunidad

## ALIANZAS Y REDES GLOBALES

We Effect trabaja en conjunto con organizaciones contraparte y otros actores de la sociedad civil para influir en titulares de obligaciones, así como compartir conocimientos y experiencia técnica. Nos involucramos en redes y formamos alianzas para crear una voz más fuerte. Con los años, hemos desarrollado una extensa red con alianzas tanto a nivel global como regional, incluyendo las siguientes: Asociación de Derechos de las Mujeres en el Desarrollo (AWID) e International

Land Coalition (ILC) a nivel global, AgriCord y FAO - Instalación de granja forestal (FFF) en África del Este y del Sur, PNUD, ONU Mujeres, ONU Hábitat, y la Plataforma para el Desarrollo de las Cooperativas de las Américas (PCAD) en América Latina, la Asociación para el Desarrollo Rural Sostenible de los agricultores asiáticos (AFA) y la Coalición Internacional de la Tierra (ILC) en Asia, y la Red de Desarrollo Rural de los Balcanes (BRDN) en Europa.

Antonieta Monzón Herrera y Victoria Talavera Hernández. Foto: Liinu Diaz Rämö



*"Las mujeres fuimos capacitadas y fortalecidas como membresía de la cooperativa y luego comenzamos a ser elegidas para el consejo de la cooperativa".*

Antonieta Monzón Herrera,  
productora de café, Nicaragua.

## FINANZAS

We Effect está financiado principalmente por donaciones de instituciones solidarias.

Nuestro mayor donante es la Agencia Sueca de Cooperación para el Desarrollo Internacional (Asdi), con la que tenemos una relación a largo plazo, que data a los años sesenta. Hoy, somos una de las organizaciones más grandes con un acuerdo marco de Asdi.

Algunos de nuestros otros grandes donantes son la Unión Europea, las Embajadas de Suecia, el Ministerio de Asuntos Exteriores de Noruega, AgriCord, la Lotería Sueca de Códigos Postales, y la Fundación Radiohjälpen.

We Effect también es financiado por donaciones privadas y corporativas. Nuestras organizaciones miembro son nuestros mayores donantes.

*"Tenemos que trabajar juntos. Entonces podemos hacer mucho más. Ya lo hemos demostrado como grupo".*

Engjellushe Pepa, campesina, Albania



Florin y Engjellushe Pepa. Foto: Malin von Strauss

Contacto Oficina Sede: We Effect | Box 11148, 100 61 Stockholm | Sweden | +46 8 120 371 00 | [www.weeffect.org](http://www.weeffect.org)

Oficina Regional para América Latina: 15 avenida "A", #5-00 zona 13 | Ciudad de Guatemala  
Guatemala | +502 2216 8400 | [latin.weeffect.org](http://latin.weeffect.org)